

Grupowe ubezpieczenie na życie

Klient indywidualny



Zabezpieczenie dla Ciebie i Twojej rodziny
w ważnych momentach życia

Pełne informacje dotyczące Grupowego Ubezpieczenia na Życie w Grupie Otwartej w ERGO Hestii, w tym szczegółowe zasady odpowiedzialności Ubezpieczyciela, wypłaty i realizacji świadczeń, definicje poszczególnych zdarzeń objętych ochroną ubezpieczeniową, karencje, ograniczenia i wyłączenia odpowiedzialności Ubezpieczyciela, zasady ustalania składki ubezpieczeniowej oraz przepisy regulujące opodatkowanie świadczeń, zawarte są w Warunkach Grupowego Ubezpieczenia na Życie dla Członków Krajowego Stowarzyszenia ubezpieczonych w Grupie Otwartej – tekst jednolity obowiązujący od 10 grudnia 2019 roku (kod: WU 01/18) wraz z późniejszymi Aneksami.

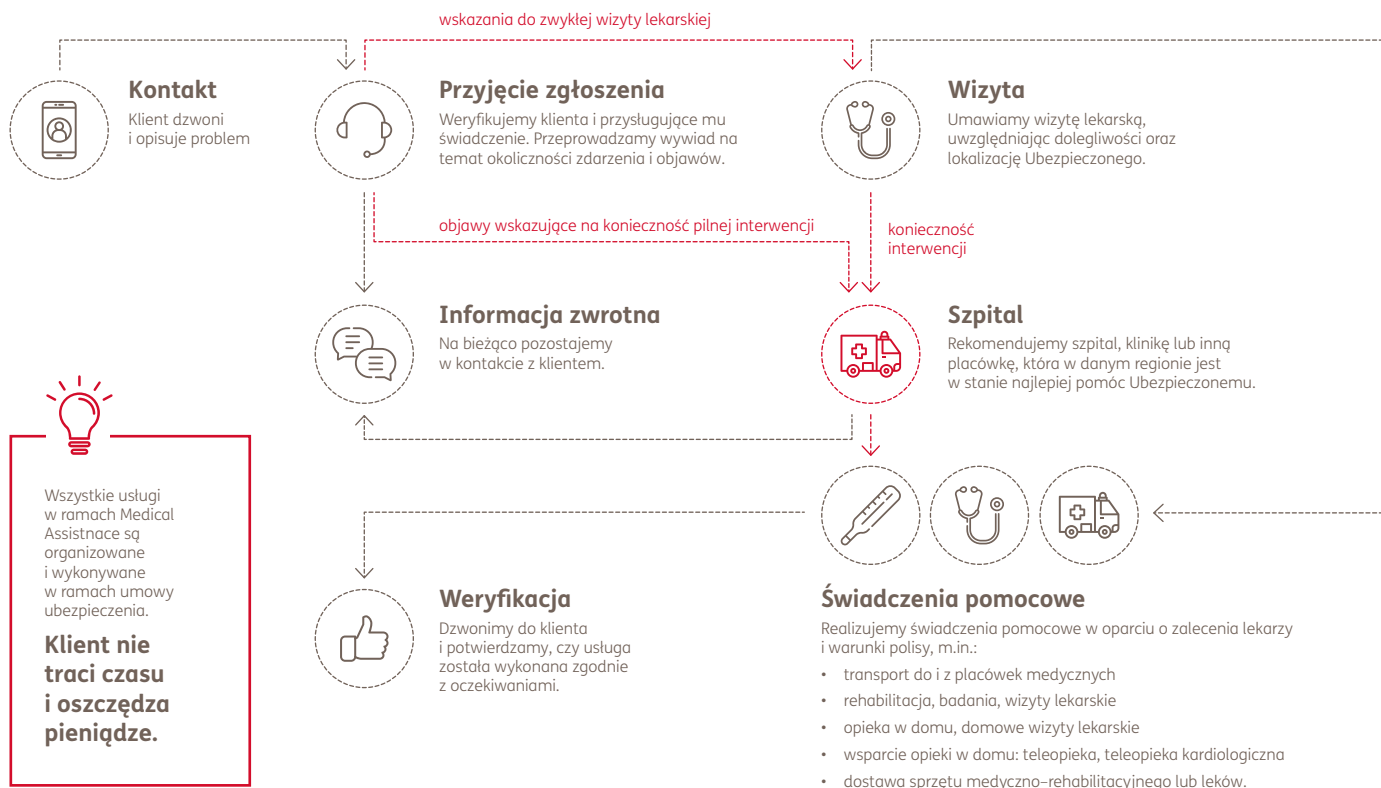


Medical Assistance w ramach umowy grupowego ubezpieczenia na życie

Wizyta lekarza pierwszego kontaktu	- limit 500 zł na rok polisowy
Wizyta pielęgniarki	- limit 1 000 zł na rok polisowy
Dostawa podstawowych artykułów żywnościowych i higienicznych oraz leków (koszty artykułów żywnościowych i leków ponosi Ubezpieczony)	- limit 300 zł na rok polisowy
Opieka nad dziećmi lub osobami niesamodzielnymi	- limit 450 zł na rok polisowy
Transport opiekuna do dzieci lub osób niesamodzielnych	- limit 200 zł na rok polisowy
Opieka nad zwierzętami domowymi	- limit 300 zł na rok polisowy
Transport medyczny	- bez limitu
Powiadamianie rodziny	- bez limitu
Infolinia medyczna	- bez limitu

Jak to działa?

Pomoc medyczna / schemat obsługi





Ubezpieczenie dla klienta indywidualnego z zakresem ubezpieczenia grupowego



Warianty ubezpieczenia dostępne do nieukończonego 66 roku życia



Ochrona już od następnego dnia po przystąpieniu do ubezpieczenia



Dodatki do ubezpieczenia: Global Doctors, Medical Assistance i MediPlan



Polisa wystawiona na miejscu, nawet w 10 minut



Krótką ankietę medyczną, tylko 4 pytania



Elektroniczne zgłoszenie roszczenia, bez wychodzenia z domu



Pakiet świadczeń dotyczący Ubezpieczonego

	Wysokość wypłacanego świadczenia					Dla Nas			Dla Rodziny		Karencja
	Wariant podstawowy	Wariant podstawowy+	Wariant rozszerzony	Wariant rozszerzony+	Wariant premium**	Wariant standard***	Wariant podstawowy	Wariant rozszerzony	Wariant podstawowy	Wariant rozszerzony	
Zgon Ubezpieczonego w następstwie wypadku przy pracy w ruchu lądowym, wodnym lub powietrznym*	100 000 zł	200 000 zł	220 000 zł	260 000 zł	400 000 zł	70 000 zł	140 000 zł	160 000 zł	90 000 zł	120 000 zł	brak
Zgon Ubezpieczonego w następstwie wypadku przy pracy*	75 000 zł	150 000 zł	165 000 zł	195 000 zł	300 000 zł	50 000 zł	105 000 zł	120 000 zł	67 500 zł	90 000 zł	brak
Zgon Ubezpieczonego w następstwie wypadku w ruchu lądowym, wodnym lub powietrznym*	75 000 zł	150 000 zł	165 000 zł	195 000 zł	300 000 zł	50 000 zł	105 000 zł	120 000 zł	67 500 zł	90 000 zł	brak
Zgon Ubezpieczonego w następstwie nieszczęśliwego wypadku*	50 000 zł	100 000 zł	110 000 zł	130 000 zł	200 000 zł	30 000 zł	70 000 zł	80 000 zł	45 000 zł	60 000 zł	brak
Zgon Ubezpieczonego wskutek zawału mięśnia sercowego lub udaru mózgu*	35 000 zł	60 000 zł	86 000 zł	105 000 zł	140 000 zł	10 000 zł	45 000 zł	50 000 zł	32 000 zł	40 000 zł	brak
Zgon Ubezpieczonego	25 000 zł	50 000 zł	55 000 zł	65 000 zł	100 000 zł	10 000 zł	35 000 zł	40 000 zł	22 000 zł	30 000 zł	brak
Trwały uszczerbek na zdrowiu Ubezpieczonego w następstwie nieszczęśliwego wypadku – za 1% trwałego uszczerbku	300 zł	500 zł	600 zł	700 zł	750 zł	300 zł	450 zł	500 zł	250 zł	300 zł	brak
Trwały uszczerbek na zdrowiu Ubezpieczonego wskutek zawału mięśnia sercowego lub krwotoku śródmózgowego – za 1% trwałego uszczerbku	–	400 zł	550 zł	600 zł	600 zł	–	300 zł	350 zł	200 zł	250 zł	6 miesięcy
Całkowita trwała niezdolność do pracy Ubezpieczonego w następstwie nieszczęśliwego wypadku	–	17 000 zł	20 000 zł	25 000 zł	50 000 zł	–	15 000 zł	17 000 zł	8 000 zł	10 000 zł	brak
Operacja chirurgiczna Ubezpieczonego Grupa 1 – skomplikowane operacje Grupa 2 – trudne operacje Grupa 3 – proste operacje	–	2 000 zł 1 200 zł 400 zł	2 500 zł 1 500 zł 500 zł	3 000 zł 1 800 zł 600 zł	3 500 zł 2 100 zł 700 zł	–	1 500 zł 900 zł 300 zł	1 750 zł 1 050 zł 350 zł	–	1 000 zł 600 zł 200 zł	6 miesięcy
Poważne zachorowanie Ubezpieczonego – zakres maksymalny (zawał mięśnia sercowego, operacyjne wykonanie pomostów naczyniowych (by-pass), udar mózgu, nowotwór złośliwy, niewydolność nerek, przeszczep narządu, utrata wzroku, paraliż, poparzenie, stwardnienie rozsiane, przeszczep zastawki serca, operacja aorty, utrata mowy, śpiączka, utrata słuchu, utrata kończyn, łagodny guz mózgu, zapalenie wątroby (piorunujące wirusowe zapalenie wątroby))	–	12 000 zł	15 000 zł	17 000 zł	20 000 zł	3 000 zł	8 000 zł	10 000 zł	4 000 zł	5 000 zł	3 miesiące
Leczenie szpitalne Ubezpieczonego: zakres podstawowy (kwota za dzień, pobyt dłużej niż 3 dni) w następstwie NW – do 14 dnia / w następstwie NW od 15 – 180 dnia wskutek choroby – do 180 dnia	–	140 zł / 70 zł 70 zł	160 zł / 80 zł 80 zł	200 zł / 100 zł 100 zł	200 zł / 100 zł 100 zł	80 zł / 40 zł 40 zł	120 zł / 60 zł 60 zł	130 zł / 65 zł 65 zł	80 zł / 40 zł 40 zł	90 zł / 45 zł 45 zł	brak 2 miesiące
Leczenie szpitalne Ubezpieczonego w następstwie wypadku w ruchu lądowym, wodnym lub powietrznym*	–	180 zł	200 zł	250 zł	300 zł	120 zł	160 zł	170 zł	120 zł	130 zł	brak
Leczenie szpitalne Ubezpieczonego wskutek zawału mięśnia sercowego lub krwotoku śródmózgowego*	–	110 zł	120 zł	150 zł	200 zł	80 zł	100 zł	105 zł	80 zł	85 zł	2 miesiące
Leczenie specjalistyczne Ubezpieczonego	–	do 3 000 zł	do 3 000 zł	do 5 000 zł	do 7 000 zł	–	do 2 000 zł	do 2 000 zł	–	do 1 500 zł	3 miesiące



Pakiet świadczeń dotyczący Współubezpieczonego

Zgon małżonka/partnera w następstwie nieszczęśliwego wypadku*	–	–	–	–	–	15 000 zł	25 000 zł	30 000 zł	20 000 zł	20 000 zł	brak
Zgon małżonka/partnera	–	–	–	–	–	5 000 zł	12 000 zł	15 000 zł	10 000 zł	10 000 zł	6 miesięcy
Trwałe inwalidztwo małżonka/partnera w następstwie nieszczęśliwego wypadku	–	–	–	–	–	do 5 000 zł	do 10 000 zł	do 12 000 zł	–	do 10 000 zł	brak
Poważne zachorowanie małżonka/partnera – zakres rozszerzony (zawał mięśnia sercowego, operacyjne wykonanie pomostów naczyniowych (by-pass), udar mózgu, nowotwór złośliwy, niewydolność nerek, przeszczep narządu, utrata wzroku, paraliż, poparzenie, stwardnienie rozsiane, przeszczep zastawki serca, operacja aorty)	–	–	–	–	–	–	3 000 zł	3 500 zł	2 000 zł	3 000 zł	3 miesiące
Zgon rodzica/teścia	–	–	–	–	–	–	–	1 700 zł	1 800 zł	2 300 zł	6 miesięcy



Pakiet świadczeń dotyczący Dziecka Ubezpieczonego

Osierocenie dziecka na skutek zgonu Ubezpieczonego	–	–	–	–	–	–	–	–	3 000 zł	4 000 zł	brak
Zgon dziecka w następstwie nieszczęśliwego wypadku*	–	–	–	–	–	–	–	–	7 000 zł	8 000 zł	brak
Zgon dziecka	–	–	–	–	–	–	–	–	3 500 zł	4 000 zł	6 miesięcy
Urodzenie się dziecka	–	–	–	–	–	–	–	–	1 000 zł	1 200 zł	9 miesięcy
Urodzenie martwego noworodka	–	–	–	–	–	–	–	–	3 000 zł	3 500 zł	9 miesięcy
Trwałe inwalidztwo dziecka w następstwie nieszczęśliwego wypadku	–	–	–	–	–	–	–	–	–	do 10 000 zł	brak
Wada wrodzona dziecka	–	–	–	–	–	–	–	–	–	2 000 zł	9 miesięcy
Poważne zachorowanie dziecka Ubezpieczonego (nowotwór złośliwy, niewydolność nerek, przeszczep narządu, utrata wzroku, paraliż, poparzenie, zapalenie wątroby (piorunujące wirusowe zapalenie wątroby), oponiak mózgu, zapalenie mózgu)	–	–	–	–	–	–	–	–	2 000 zł	3 000 zł	3 miesiące
Leczenie szpitalne dziecka Ubezpieczonego – kwota zryczałtowana	–	–	–	–	–	–	–	–	300 zł	700 zł	2 miesiące
Składka miesięczna	od 30 zł	od 65 zł	od 85 zł	od 100 zł	od 130 zł	od 50 zł	od 60 zł	od 80 zł	od 55 zł	od 75 zł	

Ubezpieczenie dodatkowe

Zakres ubezpieczenia w ramach Global Doctors	Wysokość wypłacanego świadczenia / Wariant Global Doctors
Zgon Ubezpieczonego	10 000 zł
Organizacja i pokrycie kosztów leczenia	do 2 000 000 € w całym życiu Ubezpieczonego
Składka miesięczna	98 zł

* kwota świadczenia jest skumulowaną wysokością świadczeń, wynikającą z Warunków Ubezpieczenia, wypłacaną w przypadku zajścia danego zdarzenia

** wariant dedykowany dla osób do nieukończonego 54 r.ż.

*** wariant dedykowany dla osób od 54 r.ż.



Składka miesięczna	
Medical Assistance	6 zł
MediPlan	9 zł

Zabezpieczenie dla Ciebie i Twojej rodziny w ważnych momentach życia





MediPlan

Pomoc po wypadku NW

Zalety

- Wysoka jakość świadczonych usług - nad procesem leczenia czuwa dedykowany konsultant z wykształceniem medycznym
- Zawsze taki sam czas oczekiwania na świadczenia w każdym miejscu w Polsce
- Klient otrzymuje kompleksową opiekę na czas leczenia
- Świadczenia bezgotówkowe

Kiedy MediPlan nas chroni?

Ochrona MediPlan uruchamiana jest w przypadku n/w zdarzeń mających miejsce na terenie RP:

- pęknięcia lub złamania kości
- zwichnięcia lub skręcenia stawu
- urazu kręgosłupa
- urazu głowy (wstrząśnienia mózgu, pęknięcia kości czaszki)
- urazu narządów wewnętrznych
- urazu oka

Zakres:

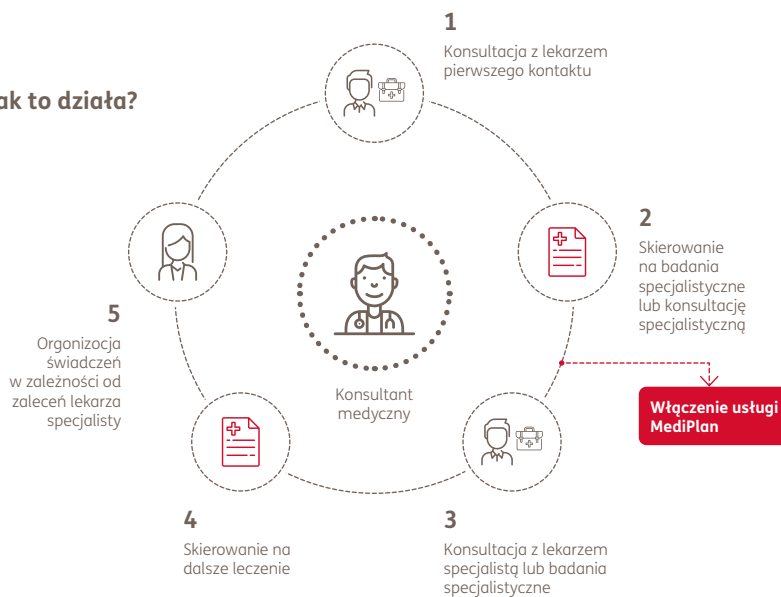
10 Specjalistów z zakresu:

- chirurgii
- okulistyki
- otolaryngologii
- ortopedii
- kardiologii
- neurologii
- pulmonologii
- rehabilitacji
- neurochirurgii
- psychologii

Dodatkowo:

- Zabiegi ambulatoryjne
- Badania laboratoryjne
- Badania radiologiczne
- Ultrasonografia
- Rehabilitacja – 20 zabiegów na zdarzenie
- Świadczenia informacyjno - organizacyjne:
 - Telefoniczna Informacja Medyczna
 - Infolinia szpitalna
 - Stomatologiczna Karta Rabatów

Jak to działa?



Jak wezwać pomoc
lub zgłosić roszczenie?

infolinia 24/7: **(22) 522 29 94**

formularz na stronie: **www.ergohestia.pl**

Potrzebujesz
więcej informacji?

www.ergohestia.pl

Chcesz się ubezpieczyć?
Skontaktuj się z nami:

Dodatki do ubezpieczenia:

Global Doctors⁺

Organizacja i pokrycie kosztów leczenia nowotworów i innych poważnych chorób do **2 000 000 €** w całym życiu Ubezpieczonego

Dostęp do **najlepszych lekarzy wszystkich specjalizacji**

W czasie okresu ubezpieczenia refundacja leków **do 50 000 €**

Dzienne świadczenie szpitalne w wysokości 100 € na dzień

Usługa Follow Up Care (kontrola stanu zdrowia po zakończeniu leczenia) dostępna w placówkach medycznych w Polsce lub za granicą