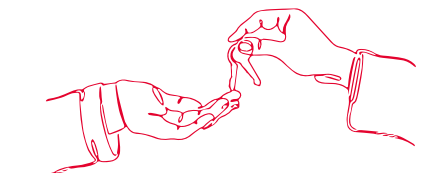


Ubezpieczenie dla osób najmujących mieszkanie



ERGO
HESTIA®

Wynajmujesz mieszkanie?

Chcesz ubezpieczyć swoje rzeczy, znajdujące się w mieszkaniu, którego nie jesteś właścicielem?

Zabezpiecz swoje potrzeby, wybierając jeden z trzech dostępnych wariantów ubezpieczenia w ramach pakietu ERGO 7, w którym oferujemy ubezpieczenie mienia od ognia i zdarzeń losowych, jak również od kradzieży.


Możesz ubezpieczyć znajdujące się wewnątrz mieszkania rzeczy osobiste (np. odzież, sprzęt fotograficzny, telefon komórkowy), wyposażenie (np. meble, sprzęt AGD/RTV), jak również architekturę ogrodu (np. rośliny, doniczki, grill).


Wariant I (★) to korzystny cenowo wariant dla klienta, który oczekuje podstawowego zakresu ochrony, obejmującego m.in. pożar czy zalanie, jak również kradzież z włamaniem i rabunek.

Wariant II (★★) obejmuje dodatkowo przepięcia niespowodowane wyładowaniami atmosferycznymi, ryzyko rozmrożenia oraz koszty poszukiwania przyczyny szkody. W ryzyku kradzieży uwzględnia również wandalizm. Jest on odpowiedni dla klienta, szukającego optymalnej ochrony.

Wariant III (★★★), najbardziej elastyczny, umożliwiający kompleksową ochronę - ubezpieczenie w formie All risk, czyli od wszystkich ryzyk niewyłączonych z zakresu ubezpieczenia zgodnie z OWU, obejmujący m.in. szkody własne, czyli spowodowane przez klienta czy jego osoby bliskie, jak również szkody wyrządzone przez zwierzęta. Ten wariant dodatkowo chroni Twoje mienie, np. kosiarkę lub architekturę ogrodu od kradzieży zwykłej, czyli dokonanej bez włamania.

Poniższe tabele przedstawiają możliwy zakres ochrony uzależniony od wariantu:

	★ Ogień i zdarzenia losowe zakres podstawowy	★★ Ogień i zdarzenia losowe zakres rozszerzony	★★★ Ogień i zdarzenia losowe All risk
zdarzenia losowe	✓	✓	✓
usunięcie pozostałości po szkodzie	✓	✓	✓
powołanie rzeczoznawców	✓	✓	✓
przepięcie		✓	✓
rozmrożenie		✓	✓
koszty poszukiwania przyczyny szkody		✓	✓
inne zdarzenia niewyłączone z zakresu ubezpieczenia, np. szkody spowodowane nieumyślnie przez ubezpieczonego, jego osoby bliskie, szkody wyrządzone przez zwierzęta			✓

	★ Kradzież zakres podstawowy	★★ Kradzież zakres rozszerzony	★★★ Kradzież All risk
kradzież z włamaniem	✓	✓	✓
wymiana zabezpieczeń	✓	✓	✓
rabunek	✓	✓	✓
wandalizm		✓	✓
kradzież zwykła (dotyczy architektury ogrodu, kosiarki znajdującej się w ogrodzie i zewnętrznych części składowych domu lub mieszkania)			✓