

Grupowe ubezpieczenie na życie

Klient indywidualny



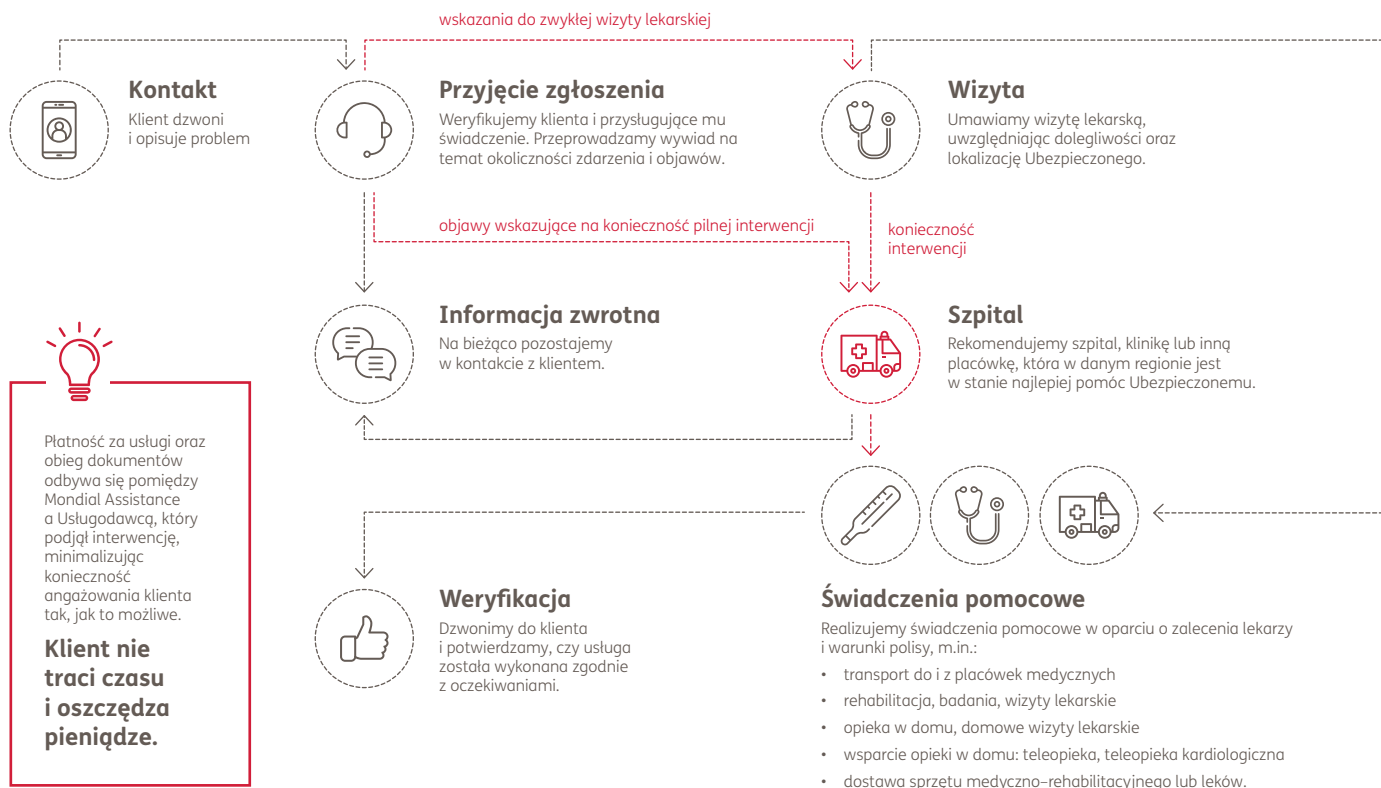


Medical Assistance

| | |
|--|----------------------------------|
| Wizyta lekarza pierwszego kontaktu | - limit 500 zł na rok polisowy |
| Wizyta pielęgniarki (koszty artykułów żywnościowych i leków ponosi Ubezpieczony) | - limit 1 000 zł na rok polisowy |
| Dostawa podstawowych artykułów żywnościowych i higienicznych oraz leków | - limit 300 zł na rok polisowy |
| Opieka nad dziećmi lub osobami niesamodzielnymi | - limit 450 zł na rok polisowy |
| Transport opiekuna do dzieci lub osób niesamodzielnych | - limit 200 zł na rok polisowy |
| Opieka nad zwierzętami domowymi | - limit 300 zł na rok polisowy |
| Transport medyczny | - bez limitu |
| Powiadamianie rodziny | - bez limitu |
| Infolinia medyczna | - bez limitu |

Jak to działa?

Pomoc medyczna / schemat obsługi





Ubezpieczenie dla klienta indywidualnego z zakresem ubezpieczenia grupowego



Wszystkie warianty ubezpieczenia dostępne do ukończenia 66 roku życia



Ochrona już od następnego dnia po przystąpieniu do ubezpieczenia



Dodatki do ubezpieczenia: Global Doctors, Medical Assistance i MediPlan



Polisa wystawiona na miejscu, nawet w 10 minut



Krótką ankietę medyczną, tylko 4 pytania



Elektroniczne zgłoszenie roszczenia, bez wychodzenia z domu



Pakiet świadczeń dotyczący Ubezpieczonego

| | Dla Mnie | | | | Dla Nas | | Dla Rodziny | | Wariant 56+ | Karencja |
|---|--------------------|--------------------------------|--------------------------------|--------------------------------|------------------------------|--------------------------------|--------------------|------------------------------|---------------|--------------------|
| | Wariant podstawowy | Wariant podstawowy+ | Wariant rozszerzony | Wariant rozszerzony+ | Wariant podstawowy | Wariant rozszerzony | Wariant podstawowy | Wariant rozszerzony | | |
| Zgon Ubezpieczonego w następstwie wypadku przy pracy w ruchu lądowym, wodnym lub powietrznym* | 100 000 zł | 200 000 zł | 220 000 zł | 260 000 zł | 140 000 zł | 160 000 zł | 90 000 zł | 120 000 zł | 70 000 zł | brak |
| Zgon Ubezpieczonego w następstwie wypadku przy pracy* | 75 000 zł | 150 000 zł | 165 000 zł | 195 000 zł | 105 000 zł | 120 000 zł | 67 500 zł | 90 000 zł | 50 000 zł | brak |
| Zgon Ubezpieczonego w następstwie wypadku w ruchu lądowym, wodnym lub powietrznym* | 75 000 zł | 150 000 zł | 165 000 zł | 195 000 zł | 105 000 zł | 120 000 zł | 67 500 zł | 90 000 zł | 50 000 zł | brak |
| Zgon Ubezpieczonego w następstwie nieszczęśliwego wypadku* | 50 000 zł | 100 000 zł | 110 000 zł | 130 000 zł | 70 000 zł | 80 000 zł | 45 000 zł | 60 000 zł | 30 000 zł | brak |
| Zgon Ubezpieczonego wskutek zawału mięśnia sercowego lub udaru mózgu* | 35 000 zł | 60 000 zł | 86 000 zł | 105 000 zł | 45 000 zł | 50 000 zł | 32 000 zł | 40 000 zł | 10 000 zł | brak |
| Zgon Ubezpieczonego | 25 000 zł | 50 000 zł | 55 000 zł | 65 000 zł | 35 000 zł | 40 000 zł | 22 000 zł | 30 000 zł | 10 000 zł | brak |
| Trwały uszczerbek na zdrowiu Ubezpieczonego w następstwie nieszczęśliwego wypadku – za 1% trwałego uszczerbku | 300 zł | 500 zł | 600 zł | 700 zł | 450 zł | 500 zł | 250 zł | 300 zł | 300 zł | brak |
| Trwały uszczerbek na zdrowiu Ubezpieczonego wskutek zawału mięśnia sercowego lub krwotoku śródmózgowego – za 1% trwałego uszczerbku | - | 400 zł | 550 zł | 600 zł | 300 zł | 350 zł | 200 zł | 250 zł | - | 6 miesięcy |
| Całkowita trwała niezdolność do pracy Ubezpieczonego w następstwie nieszczęśliwego wypadku | - | 17 000 zł | 20 000 zł | 25 000 zł | 15 000 zł | 17 000 zł | 8 000 zł | 10 000 zł | - | brak |
| Operacja chirurgiczna Ubezpieczonego Grupa 1 – skomplikowane operacje Grupa 2 – trudne operacje Grupa 3 – proste operacje | - | 2 000 zł 1 200 zł 400 zł | 2 500 zł 1 500 zł 500 zł | 3 000 zł 1 800 zł 600 zł | 1 500 zł 900 zł 300 zł | 1 750 zł 1 050 zł 350 zł | - | 1 000 zł 600 zł 200 zł | - | 6 miesięcy |
| Poważne zachorowanie Ubezpieczonego – zakres maksymalny (zawał mięśnia sercowego, operacyjne wykonanie pomostów naczyniowych (by-pass), udar mózgu, nowotwór złośliwy, niewydolność nerek, przeszczep narządu, utrata wzroku, paraliż, poparzenie, stwardnienie rozsiane, przeszczep zastawki serca, operacja aorty, utrata mowy, śpiączka, utrata słuchu, utrata kończyn, łagodny guz mózgu, zapalenie wątroby (piorunujące wirusowe zapalenie wątroby)) | - | 12 000 zł | 15 000 zł | 17 000 zł | 8 000 zł | 10 000 zł | 4 000 zł | 5 000 zł | 3 000 zł | 3 miesiące |
| Leczenie szpitalne Ubezpieczonego: zakres podstawowy (kwota za dzień, pobyt dłużej niż 3 dni) w następstwie NW – do 14 dnia / w następstwie NW od 15 – 180 dnia wskutek choroby – do 180 dnia | - | 140 zł / 70 zł | 160 zł / 80 zł | 200 zł / 100 zł | 120 zł / 60 zł | 130 zł / 65 zł | 80 zł / 40 zł | 90 zł / 45 zł | 80 zł / 40 zł | brak 2 miesiące |
| Leczenie szpitalne Ubezpieczonego w następstwie wypadku w ruchu lądowym, wodnym lub powietrznym* | - | 180 zł | 200 zł | 250 zł | 160 zł | 170 zł | 120 zł | 130 zł | 120 zł | brak |
| Leczenie szpitalne Ubezpieczonego wskutek zawału mięśnia sercowego lub krwotoku śródmózgowego* | - | 110 zł | 120 zł | 150 zł | 100 zł | 105 zł | 80 zł | 85 zł | 80 zł | 2 miesiące |
| Leczenie specjalistyczne Ubezpieczonego | - | do 3 000 zł | do 3 000 zł | do 5 000 zł | do 2 000 zł | do 2 000 zł | - | do 1 500 zł | - | 3 miesiące |



Pakiet świadczeń dotyczący Współubezpieczonego

| | | | | | | | | | | |
|--|---|---|---|---|--------------|--------------|-----------|--------------|-------------|------------|
| Zgon małżonka/partnera w następstwie nieszczęśliwego wypadku* | - | - | - | - | 25 000 zł | 30 000 zł | 20 000 zł | 20 000 zł | 15 000 zł | brak |
| Zgon małżonka/partnera | - | - | - | - | 12 000 zł | 15 000 zł | 10 000 zł | 10 000 zł | 5 000 zł | 6 miesięcy |
| Trwałe inwalidztwo małżonka/partnera w następstwie nieszczęśliwego wypadku | - | - | - | - | do 10 000 zł | do 12 000 zł | - | do 10 000 zł | do 5 000 zł | brak |
| Poważne zachorowanie małżonka/partnera – zakres rozszerzony (zawał mięśnia sercowego, operacyjne wykonanie pomostów naczyniowych (by-pass), udar mózgu, nowotwór złośliwy, niewydolność nerek, przeszczep narządu, utrata wzroku, paraliż, poparzenie, stwardnienie rozsiane, przeszczep zastawki serca, operacja aorty) | - | - | - | - | 3 000 zł | 3 500 zł | 2 000 zł | 3 000 zł | - | 3 miesiące |
| Zgon rodzica/teścia | - | - | - | - | - | 1 700 zł | 1 800 zł | 2 300 zł | - | 6 miesięcy |



Pakiet świadczeń dotyczący Dziecka Ubezpieczonego

| | | | | | | | | | | |
|---|--------------|--------------|--------------|---------------|--------------|--------------|--------------|--------------|--------------|------------|
| Osierocenie dziecka na skutek zgonu Ubezpieczonego | - | - | - | - | - | - | 3 000 zł | 4 000 zł | - | brak |
| Zgon dziecka w następstwie nieszczęśliwego wypadku* | - | - | - | - | - | - | 7 000 zł | 8 000 zł | - | brak |
| Zgon dziecka | - | - | - | - | - | - | 3 500 zł | 4 000 zł | - | 6 miesięcy |
| Urodzenie się dziecka | - | - | - | - | - | - | 1 000 zł | 1 200 zł | - | 9 miesięcy |
| Urodzenie martwego noworodka | - | - | - | - | - | - | 3 000 zł | 3 500 zł | - | 9 miesięcy |
| Trwałe inwalidztwo dziecka w następstwie nieszczęśliwego wypadku | - | - | - | - | - | - | - | do 10 000 zł | - | brak |
| Wada wrodzona dziecka | - | - | - | - | - | - | - | 2 000 zł | - | 9 miesięcy |
| Poważne zachorowanie dziecka Ubezpieczonego (nowotwór złośliwy, niewydolność nerek, przeszczep narządu, utrata wzroku, paraliż, poparzenie, zapalenie wątroby (piorunujące wirusowe zapalenie wątroby), oponiak mózgu, zapalenie mózgu) | - | - | - | - | - | - | 2 000 zł | 3 000 zł | - | 3 miesiące |
| Leczenie szpitalne dziecka Ubezpieczonego – kwota zryczałtowana | - | - | - | - | - | - | 300 zł | 700 zł | - | 2 miesiące |
| Składka miesięczna | 30 zł | 65 zł | 85 zł | 100 zł | 60 zł | 80 zł | 55 zł | 75 zł | 50 zł | |

Dodatki

| Zakres ubezpieczenia | Wysokość wypłaconego świadczenia / Wariant Global Doctors |
|---------------------------|---|
| Zgon Ubezpieczonego | 10 000 zł |
| Global Doctors | do 2 000 000 € w całym życiu Ubezpieczonego |
| Składka miesięczna | 98 zł |



| Składka miesięczna | |
|--------------------|-------------|
| Medical Assistance | 6 zł |
| MediPlan | 9 zł |

Zabezpieczenie dla Ciebie i Twojej rodziny w ważnych momentach życia





MediPlan

Pomoc po wypadku NW

Zalety

- Wysoka jakość świadczonych usług - nad procesem leczenia czuwa dedykowany konsultant z wykształceniem medycznym
- Zawsze taki sam czas oczekiwania na świadczenia w każdym miejscu w Polsce - organizacja przez MONDIAL
- Klient otrzymuje kompleksową opiekę na czas leczenia
- Świadczenia bezgotówkowe

Kiedy MediPlan nas chroni?

Ochrona MediPlan uruchamiana jest w przypadku n/w zdarzeń mających miejsce na terenie RP:

- pęknięcia lub złamania kości
- zwichnięcia lub skręcenia stawu
- urazu kręgosłupa
- urazu głowy (wstrząśnienia mózgu, pęknięcia kości czaszki)
- urazu narządów wewnętrznych
- urazu oka



Jak wezwać pomoc
lub zgłosić roszczenie?

infolinia 24/7: **(22) 522 29 94**
formularz na stronie: **www.ergohestia.pl**

Zakres:

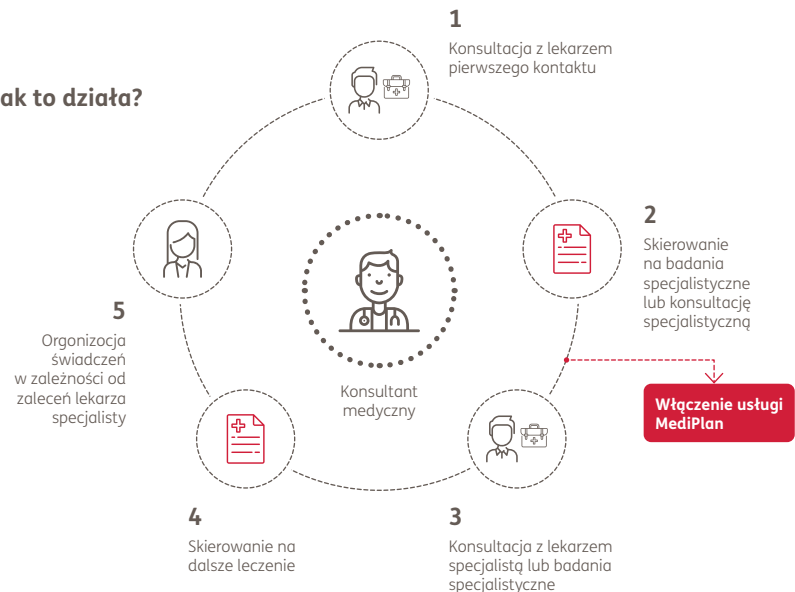
10 Specjalistów z zakresu:

- chirurgii
- okulistyki
- otolaryngologii
- ortopedii
- kardiologii
- neurologii
- pulmonologii
- rehabilitacji
- neurochirurgii
- psychologii

Dodatkowo:

- Zabiegi ambulatoryjne
- Badania laboratoryjne
- Badania radiologiczne
- Ultrasonografia
- Rehabilitacja – 20 zabiegów na zdarzenie
- Świadczenia informacyjno - organizacyjne:
 - Telefoniczna Informacja Medyczna
 - Infolinia szpitalna
 - Stomatologiczna Karta Rabatów

Jak to działa?



Potrzebujesz
więcej informacji?

www.ergohestia.pl

Chcesz się ubezpieczyć?
Skontaktuj się z nami:

Dodatki do ubezpieczenia:

Global Doctors⁺

Organizacja i pokrycie kosztów leczenia nowotworów i innych poważnych chorób do **2 000 000 €** w całym życiu Ubezpieczonego

Dostęp do **najlepszych lekarzy wszystkich specjalizacji**

Refundacja leków do 50 000 €

Dzienne świadczenie szpitalne w wysokości 100 € na dzień

Usługa Follow Up Care (kontrola stanu zdrowia po zakończeniu leczenia) dostępna w placówkach medycznych w Polsce lub za granicą

Niniejszy materiał ma charakter wyłącznie marketingowy oraz nie stanowi oferty w rozumieniu art. 66 Kodeksu Cywilnego. Służy wyłącznie celom informacyjnym.