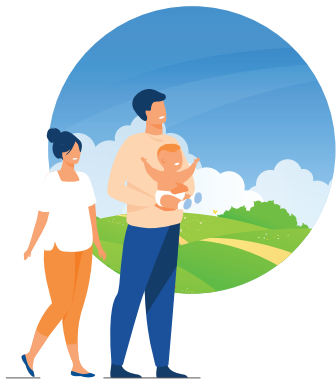


Mężczyzna, 25 lat

Tester oprogramowania,
świeżo upieczony ojciec,
wolny czas spędza z rodziną
podróżując po Polsce.



Suma ubezpieczenia:
600 000 zł
Niezdolność do pracy

Suma ubezpieczenia:
100 000 zł
Uszkodzenia ciała NW

Wariant III



Składka miesięczna:

53 zł

Składka roczna:

636 zł

Kobieta, 30 lat

Singielka, codziennie jeździ na
rowerze do pracy, interesuje
się kulturą dalekowschodnią,
stałe planuje nowe wycieczki
zagraniczne.



Suma ubezpieczenia:
100 000 zł
Uszkodzenia ciała NW

Wariant I



Składka miesięczna:

12 zł

Składka roczna:

144 zł

Potrzebujesz
więcej informacji?

www.ergohestia.pl

Chcesz się ubezpieczyć?
Skontaktuj się z nami:

ERGO
HESTIA
Najwyższy standard ochrony

ERGO 4

Ubezpieczenie
Uszkodzenie ciała NW
i Niezdolność do pracy



Niniejszy materiał ma charakter wyłącznie marketingowy oraz
nie stanowi oferty w rozumieniu art. 66 Kodeksu cywilnego.
Służy wyłącznie celom informacyjnym.

ERGO
HESTIA
Najwyższy standard ochrony

UL/E4/UUC/2107

Niniejszy materiał ma charakter wyłącznie marketingowy oraz nie stanowi oferty
w rozumieniu art. 66 Kodeksu cywilnego. Służy wyłącznie celom informacyjnym,
a pełne informacje podane są w Ogólnych Warunkach Ubezpieczenia na Życie ERGO 4



ERGO 4

Ubezpieczenie Uszkodzenie ciała NW i Niezdolność do pracy

Ubezpieczenia Uszkodzenie ciała NW i Niezdolność do pracy to ochrona na wypadek nieprzewidzianych zdarzeń – od zwykłych złamań kości po ciężkie choroby czy poważne wypadki. Jeśli nie będziesz mógł samodzielnie pracować, dodatkowe środki finansowe będą niezbędne, aby utrzymać poziom życia rodziny lub spłacić zobowiązania kredytowe. Dzięki ubezpieczeniu w szybki i prosty sposób zabezpieczysz to, co dla Ciebie najważniejsze i zadbasz o stabilność finansową najbliższych.

	★ Wariant I	★★ Wariant II	★★★ Wariant III
Trwale inwalidztwo wskutek nieszczęśliwego wypadku	✓	✗	✓
Złamanie kości wskutek nieszczęśliwego wypadku	✓	✗	✓
Całkowita niezdolność do pracy wskutek nieszczęśliwego wypadku	✗	✓	✓
Całkowita niezdolność do pracy z dowolnej przyczyny	✗	✗	✓
Dodatkowe świadczenie z tytułu czasowej niezdolności do pracy	✗	✗	✓
Forma wypłaty świadczenia	jednorazowo	jednorazowo	renta miesięczna
Maksymalna suma ubezpieczenia	500 000 zł	1 000 000 zł	4 000 000 zł
Obniżająca się suma ubezpieczenia	✗	✓	✓
Możliwość objęcia ochroną ubezpieczeniową skutków wykonywania zawodów podwyższonego ryzyka	+	✓	✓
Możliwość objęcia ochroną ubezpieczeniową przy niestandardowym poziomie ryzyka, na podstawie indywidualnej decyzji ERGO Hestii	✗	✓	✓
Minimalny wiek objęcia ochroną ubezpieczeniową	18 lat	18 lat	18 lat
Maksymalny wiek objęcia ochroną ubezpieczeniową	67 lat	59 lat	59 lat
Maksymalny wiek obowiązywania ochrony ubezpieczeniowej	70 lat	65 lat	65 lat

ERGO 4 gwarantuje Ci:

- wysokie sumy ubezpieczenia – do 4 mln zł
- zróżnicowaną formę wypłaty świadczenia:
 - jednorazowo – w ubezpieczeniu Uszkodzenia ciała NW i Niezdolność do pracy NW,
 - miesięczną rentę – w ubezpieczeniu Niezdolność do pracy w Wariancie III
- wysokie jednorazowe świadczenia w razie złamań i poważnego uszkodzenia ciała (zdefiniowanego w OWU)
- ochronę trwającą aż do 70. roku życia dla Uszkodzenia ciała NW oraz 65. roku życia dla Niezdolności do pracy
- natychmiastowe rozpoczęcie całodobowej ochrony na całym świecie
- o ile ubezpieczenie jest jednocześnie zabezpieczeniem spłaty kredytu - sumę ubezpieczenia podążającą za kwotą kredytu w przypadku Niezdolności do pracy NW

- ✓ usługa w zakresie ubezpieczenia
- ✗ usługa poza zakresem ubezpieczenia
- + objęcie zakresem ubezpieczenia za opłatą dodatkowej składki

Mężczyzna, 35 lat

Fotograf, dużo podróżuje służbowo po całym świecie. Bardzo angażuje się w pracę i obowiązki służbowe, ale czy myślał o sytuacji, w której z powodu poważnej choroby nie będzie mógł przez dłuższy czas pracować?



Suma ubezpieczenia:
480 000 zł
Niezdolność do pracy

Suma ubezpieczenia:
100 000 zł
Uszkodzenia ciała NW

Wariant III ★★★

Składka miesięczna:
58 zł

Składka roczna:
696 zł

Kobieta, 45 lat

Mężatka, lubi kontakt z naturą, każdą wolną chwilę spędza na górskich szlakach, przygotowuje się do wyprawy górskiej w Gruzji.



Suma ubezpieczenia:
350 000 zł
Niezdolność do pracy NW

Wariant II ★★

Składka miesięczna:
43 zł

Składka roczna:
516 zł

Niniejszy materiał ma charakter wyłącznie marketingowy oraz nie stanowi oferty w rozumieniu art. 66 Kodeksu cywilnego. Służy wyłącznie celom informacyjnym, a pełne informacje podane są w Ogólnych Warunkach Ubezpieczenia na Życie ERGO 4