



ERGO 4 Ubezpieczenie życia

★
Wariant I

★★
Wariant II

★★★
Wariant III



ERGO 4 Uszkodzenie ciała i niezdolność do pracy

★
Wariant I

★★
Wariant II

★★★
Wariant III



ERGO 4 Poważne zachorowanie

★
Wariant I

★★
Wariant II

★★★
Wariant III



ERGO 4 Zdrowie dziecka

★
Wariant I

★★
Wariant II

★★★
Wariant III

Zgon wskutek nieszczęśliwego wypadku	TAK	TAK	TAK	-	-	-	-	-	-	-	-	-	-	-
Zgon z każdej przyczyny	NIE	TAK	TAK	-	-	-	-	-	-	-	-	-	-	-
Trwałe inwalidztwo wskutek nieszczęśliwego wypadku	-	-	-	TAK	NIE	TAK	-	-	-	TAK	NIE	TAK	-	-
Złamanie kości wskutek nieszczęśliwego wypadku	-	-	-	TAK	NIE	TAK	-	-	-	TAK	NIE	TAK	-	-
Całkowita niezdolność do pracy wskutek nieszczęśliwego wypadku	-	-	-	NIE	TAK	TAK	-	-	-	-	-	-	-	-
Całkowita niezdolność do pracy z dowolnej przyczyny	-	-	-	NIE	NIE	TAK	-	-	-	-	-	-	-	-
Dodatkowe świadczenie z tytułu czasowej niezdolności do pracy	-	-	-	NIE	NIE	TAK	-	-	-	-	-	-	-	-
Nowotwór złośliwy (oraz wypłata 10% sumy ubezpieczenia w razie wystąpienia nowotworu in-situ, nowotworu złośliwego prostaty lub raka brodawkowatego tarczycy, które osiągnęły T1N0M0 wg klasyfikacji TNM)	-	-	-	-	-	-	TAK	TAK	TAK	NIE	TAK	TAK	-	-
11 poważnych zachorowań ¹	-	-	-	-	-	-	NIE	TAK	TAK	-	-	-	-	-
38 poważnych zachorowań ²	-	-	-	-	-	-	NIE	NIE	TAK	-	-	-	-	-
19 poważnych zachorowań ³	-	-	-	-	-	-	-	-	-	NIE	TAK	TAK	-	-
Karencja na zdarzenie niewynikające z NW, trwająca 3 miesiące od rozpoczęcia ochrony ubezpieczeniowej	NIE	NIE	NIE	NIE	NIE	NIE	TAK	TAK	TAK	NIE	TAK	TAK	-	-
Maksymalna suma ubezpieczenia	500 000 zł	10 000 000 zł	10 000 000 zł	500 000 zł	1 000 000 zł	4 000 000 zł	200 000 zł	200 000 zł	200 000 zł	200 000 zł	200 000 zł	200 000 zł	200 000 zł	200 000 zł
Możliwość zachowania stałej sumy ubezpieczenia przez zdefiniowany czas	zawsze stała suma ubezpieczenia	NIE	TAK	-	-	-	-	-	-	-	-	-	-	-
Obniżająca się suma ubezpieczenia	NIE	TAK	TAK	NIE	TAK	TAK	NIE	NIE	NIE	NIE	NIE	NIE	-	-
Możliwość corocznej indeksacji składki i sumy ubezpieczenia	NIE	NIE	TAK	NIE	NIE	NIE	NIE	NIE	NIE	NIE	NIE	NIE	-	-
Forma wypłaty świadczenia	jednorazowo	jednorazowo	jednorazowo	jednorazowo	jednorazowo	renta miesięczna	jednorazowo	jednorazowo	jednorazowo	jednorazowo	jednorazowo	jednorazowo	-	-
Możliwość objęcia ochroną ubezpieczeniową skutków wykonywania zawodów podwyższonego ryzyka	+	TAK	TAK	+	TAK	TAK	-	-	-	-	-	-	-	-
Możliwość objęcia ochroną ubezpieczeniową przy niestandardowym poziomie ryzyka, na podstawie indywidualnej decyzji ERGO Hestii	NIE	TAK	TAK	NIE	TAK	TAK	NIE	TAK	TAK	NIE	TAK	TAK	-	-
Minimalny wiek objęcia ochroną ubezpieczeniową	18 lat	18 lat	18 lat	18 lat	18 lat	18 lat	18 lat	18 lat	18 lat	3 miesiące	3 miesiące	3 miesiące	-	-
Maksymalny wiek objęcia ochroną ubezpieczeniową	67 lat	70 lat	70 lat	67 lat	59 lat	59 lat	64 lata	64 lata	64 lata	17 lat	17 lat	17 lat	-	-
Maksymalny wiek obowiązywania ochrony ubezpieczeniowej	70 lat	100 lat	100 lat	70 lat	65 lat	65 lat	70 lat	70 lat	70 lat	25 lat	25 lat	25 lat	-	-

★★ / ★★★

¹ przeszczepienie narządu, niewydolność nerek, utrata wzroku, paraliż, oparzenia, zawał serca, udar mózgu, operacyjne wykonanie pomostów naczyniowych (by-pass), stwardnienie rozsiane, operacja aorty, operacja zastawek serca

★★★

² choroba Parkinsona, niedokrwistość aplastyczna, śpiączka, zakażenie wirusem HIV w wyniku transfuzji krwi, utrata słuchu, utrata kończyn, zapalenie mózgu, bakteryjne zapalenie opon mózgowych, posocznica (sepsa), łagodny guz mózgu, zespół rzekomoopuškowy, ciężki uraz głowy, cukrzyca typu I, neuroborelioza, uraz wielonarządowy, zaawansowane otępienie (w tym choroba Alzheimera), utrata mowy, postępujący zanik mięśni, pierwotne nadciśnienie płucne, choroba Crohna, przewlekła niewydolność wątroby, choroba Creutzfeldta-Jakoba, piorunujące zapalenie wątroby, postępująca twardzina układowa, wrzodziejące zapalenie jelita grubego, operacja mózgu, postępujące porażenie nadjądrowe, pierwotne stwardnienie boczne, kardiomiopatia, toczniowe zapalenie nerek, choroba Heinego-Medina, ciężka postać reumatoidalnego zapalenia stawów, przewlekła niewydolność oddechowa, miastenia, postępujące porażenie opuszkowe, stwardnienie zanikowe boczne, łagodny guz rdzenia kręgowego, usunięcie płuca

★★★ / ★★★

³ przeszczepienie narządu, niewydolność nerek, uraz wielonarządowy, utrata wzroku, oparzenia, śpiączka, utrata słuchu, zapalenie mózgu, choroba Heinego-Medina, cukrzyca typu I, zarażenie wirusem HIV w wyniku transfuzji krwi, łagodny guz mózgu, utrata kończyn, paraliż, niedokrwistość aplastyczna, bakteryjne zapalenie opon mózgowych, posocznica (sepsa), ciężki uraz głowy, neuroborelioza

TAK usługa w zakresie ubezpieczenia + objęcie zakresem ubezpieczenia za opłatą dodatkowej składki
NIE usługa poza zakresem ubezpieczenia - nie dotyczy ubezpieczenia

ERGO
HESTIA
Najwyższy standard ochrony

Niniejszy materiał ma charakter wyłącznie marketingowy oraz nie stanowi oferty w rozumieniu art. 66 kodeksu cywilnego. Służy wyłącznie celom informacyjnym.

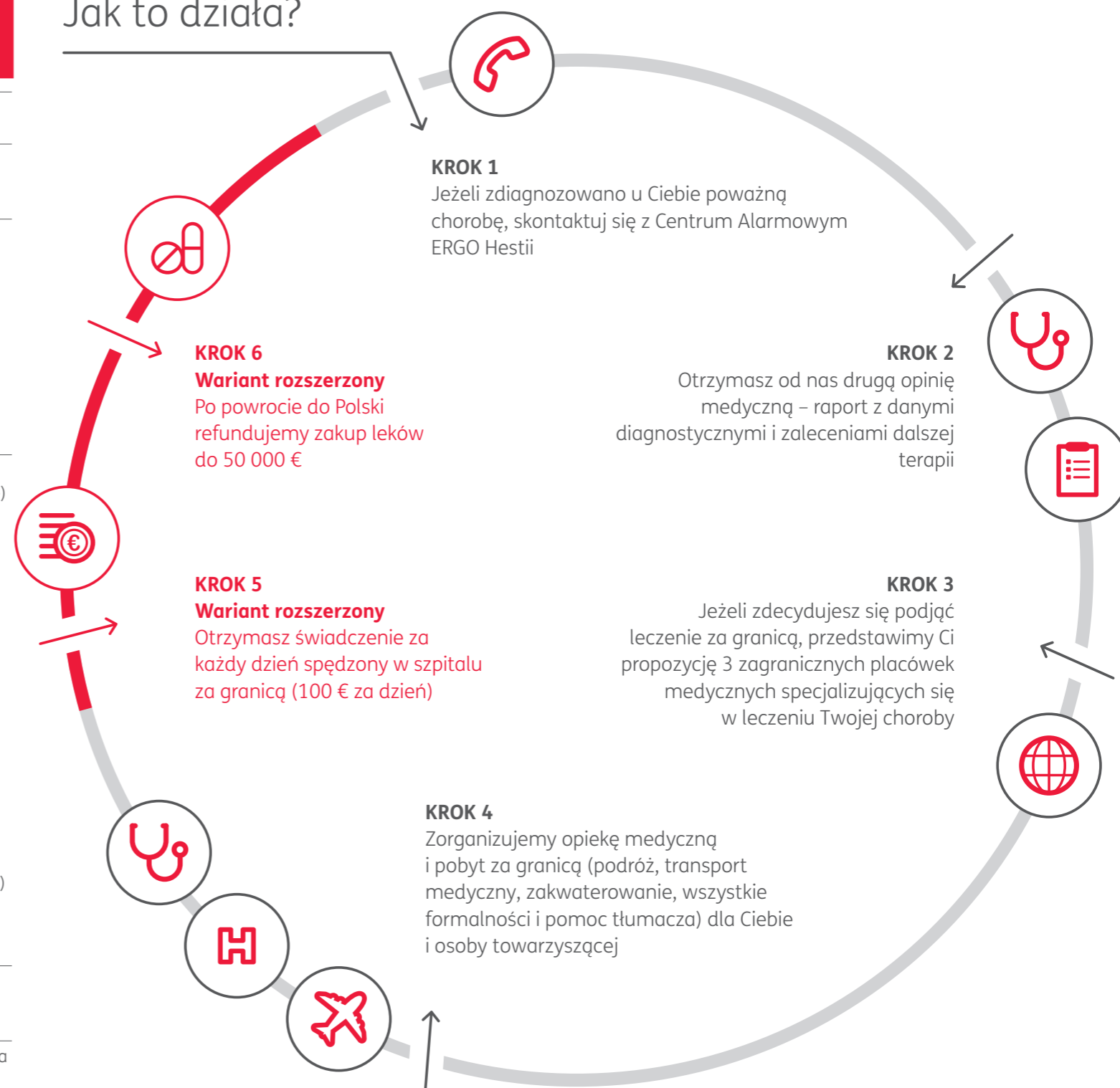
Organizacja i pokrycie kosztów leczenia nowotworów i innych poważnych chorób za granicą nawet do **2 000 000 €** w całym życiu ubezpieczonego

Global Doctors⁺

Dostęp do **najlepszych lekarzy wszystkich specjalizacji**

	Global Doctors – wariant podstawowy (Ubezpieczony, Dziecko)	Global Doctors – wariant rozszerzony (Ubezpieczony, Dziecko)
Wiek wstępu	Ubezpieczony: 18 - 64 lata Dziecko: 3 miesiące - 17 lat	Ubezpieczony: 18 - 64 lata Dziecko: 3 miesiące - 17 lat
Maksymalny wiek obowiązywania ochrony ubezpieczeniowej	Ubezpieczony: 85 lat Dziecko: 25 lat	Ubezpieczony: 85 lat Dziecko: 25 lat
Zakres ochrony ubezpieczeniowej:	<ul style="list-style-type: none"> Leczenie nowotworu złośliwego Przeszczepienie szpiku kostnego, pod warunkiem że jest związane z nowotworem złośliwym 	<p>Leczenie:</p> <ul style="list-style-type: none"> nowotworu złośliwego nowotworu złośliwego w stadium przedinwazyjnym lub nowotworu in situ, ciężkiej dysplazji przednowotworowej poważnych stanów chorobowych (wymiana lub naprawa zastawek serca, operacja pomostowania tętnic wieńcowych, operacja neurochirurgiczna, przeszczepienie narządów od żywego dawcy, przeszczepienie szpiku kostnego)
Rodzaje świadczeń:	<ul style="list-style-type: none"> Druga opinia medyczna (Second Medical Opinion) Opieka medyczna za granicą (Medical Concierge Service) Leczenie nowotworu złośliwego Leczenie związane z przeszczepieniem szpiku kostnego, pod warunkiem – że jest związane z nowotworem złośliwym Kontrola stanu zdrowia po zakończeniu leczenia (Follow Up Care) - w całym 36 miesięcznym okresie świadczeniowym Pokrycie kosztów medycznych, podróży i transportu medycznego, zakwaterowania, repatriacji zwłok Pokrycie kosztów podróży i zakwaterowania osoby towarzyszącej (w przypadku Dziecka – dwóch osób towarzyszących) 	<ul style="list-style-type: none"> Druga opinia medyczna (Second Medical Opinion) Opieka medyczna za granicą (Medical Concierge Service) Leczenie nowotworów złośliwych, nowotworów in situ, ciężkiej dysplazji przednowotworowej lub naprawa zastawek serca, operacja pomostowania tętnic wieńcowych, operacja neurochirurgiczna, przeszczepienie narządów od żywego dawcy, przeszczepienie szpiku kostnego Kontrola stanu zdrowia po zakończeniu leczenia (Follow Up Care) - w całym 36 miesięcznym okresie świadczeniowym Pokrycie kosztów medycznych, podróży i transportu medycznego, zakwaterowania, repatriacji zwłok Pokrycie kosztów podróży i zakwaterowania osoby towarzyszącej (w przypadku Dziecka – dwóch osób towarzyszących) Pokrywanie kosztów leków po leczeniu za granicą (do 50 000 euro w całym życiu Ubezpieczonego lub Dziecka) Dzienne świadczenie szpitalne (100 euro za dzień maksymalnie 60 dni dla każdej hospitalizacji podczas leczenia Ubezpieczonego lub Dziecka za granicą Polski)
Zakres terytorialny świadczenia opieki medycznej	Świat bez Polski i USA	Świat bez Polski
Sumy ubezpieczenia	1 000 000 euro w całym życiu Ubezpieczonego lub Dziecka	2 000 000 euro w całym życiu Ubezpieczonego lub Dziecka
Karencja na zdarzenie niewynikające z NW	180 dni	90 dni

Jak to działa?



ERGO
HESTIA
Najwyższy standard ochrony